

その1 モデルハウス公開中



HABA
SORA・MADO
家の中に
『そら』がある



1/3(火)・4(水)・7(土)・8(日)・9(祝)
AM10:00~PM4:00
上記以外で見学ご希望の方は気軽にお問い合わせ下さい。
TEL:0562-34-0111



その2 注文住宅&店舗の実績紹介



閑静な住宅街に
たたずむ
イタリアンレストラン
La Farfalla(ラファルファアラ)
〒474-0024
大府市朝日町4-15(熱田神社参道沿い)
TEL:0562-44-7775
HP:www.farfalla.jp



東海市 I様



大府市 ゆき皮フ科クリニック様



東海市 H様



知多市T様



緑区 I様



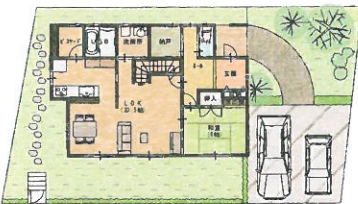
半田市 F様



東海市 S様

その3 オススメ土地情報

①知多市 土地価格(建築条件付・間口18.19m) 1,200万円



参考プラン
建物価格
(附帯工事・外構工事は除く)
19,460,000円(税込)
1F 床面積69.97㎡
2F 床面積52.58㎡
延床面積122.55㎡



■物件概要 ●所在地/知多市新舞子字浜田4-18 ●交通
/名鉄常滑線「日長」駅徒歩12分、「新舞子」駅徒歩16分 ●
土地面積/197.00㎡(59.59坪) ●土地権利/所有権 ●地目/
雑種地 ●都市計画/市街化区域 ●用途地域/第一種中高
層住居専用地域 ●建ぺい率/60% ●容積率/150% ●地
勢/平坦 ●設備/電気・公共上下水・都市ガス・側溝 ●接
道/南西幅員約4.0m公道 ●引渡/相談 ●現状/更地 ●取引
形態/売主



参考プラン
建物価格
(附帯工事・外構工事は除く)
21,540,000円(税込)
1F 床面積67.41㎡
2F 床面積51.29㎡
延床面積118.70㎡

②大府市

土地価格(建築条件付・間口7.68m) 1,350万円



■物件概要 ●所在地/大府市桜木町4-232 ●交通/名鉄河和線
「八幡新田」駅徒歩18分 ●土地面積/164.37㎡(49.72坪) ●土地
権利/所有権 ●地目/宅地 ●都市計画/市街化調整区域 ●建ぺい率
/80% ●容積率/200% ●法令上の制限/宅地造成等規制法・砂防
法 ●地勢/傾斜 ●設備/電気・都市ガス・浄化槽 ●側溝 ●接道/南幅
員約4.5m公道 ●引渡/相談 ●現状/更地 ●取引形態/売主